

DESIGNAÇÃO e LOCAL DE UTILIZAÇÃO

Parede enterrada/semi-enterrada de envolvente exterior com alvenaria simples de Bloco Conforto® Leca®. Cave ou semicave do edifício.

CONSTITUINTES

ALVENARIA: Bloco Conforto® Leca®

ASSENTAMENTO: weber.tec AM5

IMPERMEABILIZAÇÃO:

weber.dry KG (corte de ascensão capilar)

weber.tec superflex more

Drenobloco® Leca®

manta geotêxtil

REVESTIMENTO EXTERIOR:

weber.rev classic

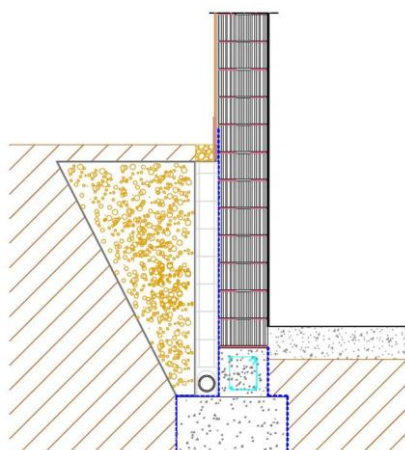
weber.plast decor ou weber.plast gran

REVESTIMENTO INTERIOR:

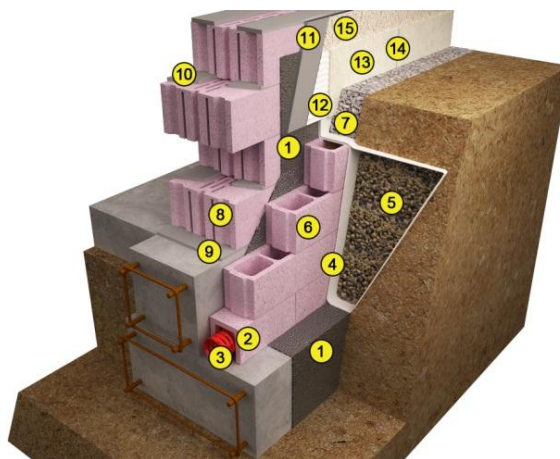
weber.rev ip

weber.rev liso

REPRESENTAÇÃO 2D



REPRESENTAÇÃO 3D



LEGENDA

1. weber.tec superflex more
2. Bloco Blicof Leca®
3. geodreno
4. manta geotêxtil
5. Geo Leca®
6. Bloco Drenobloco® Leca®
7. Dreno com brita

8. Bloco Conforto Leca®
9. weber.dry KG (corte de ascensão capilar)
10. weber.tec AM5
11. weber.rev classic
12. cola da gama weber.col flex
13. lambrim cerâmico
14. weber.color (fix ou premium)
15. weber.plast decor ou weber.plast gran

CARACTERÍSTICAS TÉCNICAS

Massa da parede (kg/m²): aprox. 330

Coefficiente de transmissão térmica U (W/m².°C): 0,50 (cálculo analítico sem cortina drenante, obtido com recurso ao Simulador de Cálculo)

DOCUMENTOS COMPLEMENTARES

[Ficha Técnica Bloco Conforto® Leca®](#)

[Ficha Técnica Drenobloco® Leca®](#)

[Ficha Técnica weber.tec AM5](#)

[Ficha Técnica weber.dry KG](#)

[Ficha Técnica weber.tec superflex more](#)

[Ficha Técnica weber.rev classic](#)

[Ficha Técnica weber.plast decor](#)

[Ficha Técnica weber.plast gran](#)

[Ficha Técnica weber.rev ip](#)

Ficha Técnica weber.rev liso